

ケーソン進捗図の見方

呑川合流改善貯留施設立坑設置工事 ニューマチックケーソン工 沈下遷移

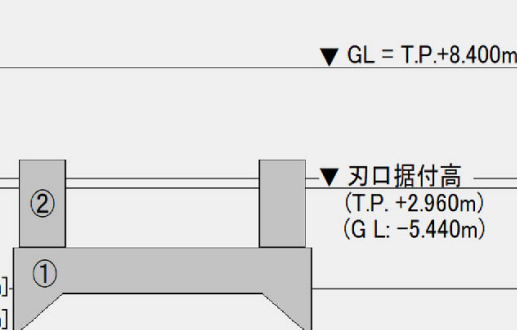
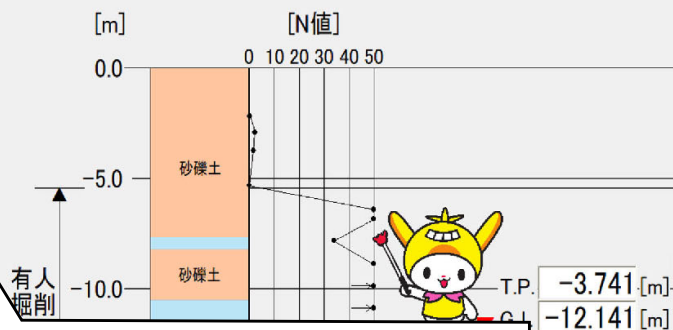
2024/06/12
09:09

[土質柱状図]

[遷移図]

[沈設完了図]

累計沈下量	6.701 T.P. m
日沈下量	0.002 T.P. m
残沈下量	26.723 T.P. m
刃口深度	-12.141 m
函内圧力	0.073 MPa
水荷重水位	0.000 m



①	累計沈下量	6.701 T.P. m
②	日沈下量	0.002 T.P. m
③	残沈下量	26.723 T.P. m
④	刃口深度	-12.141 m
	函内圧力	0.073 MPa
	水荷重水位	0.000 m

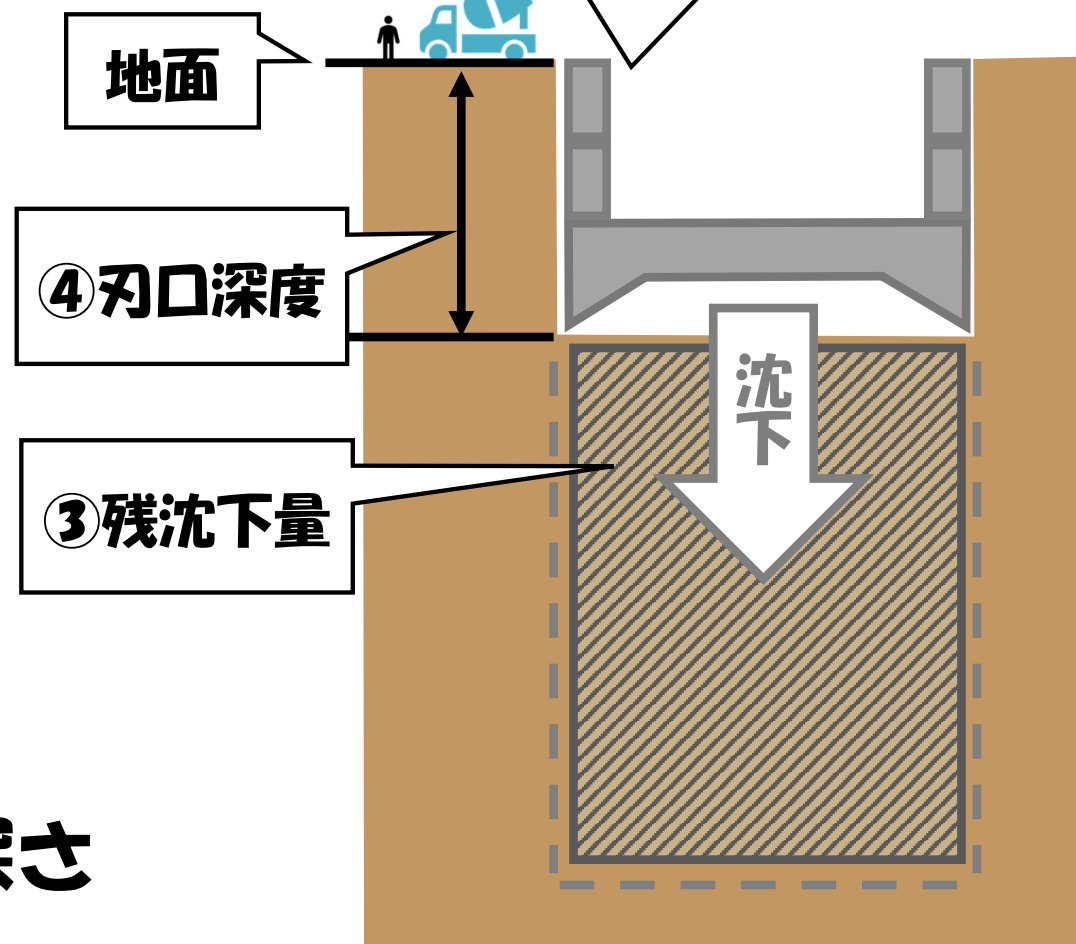
2 Rot 沈下掘削待機

①～④について
次のページで説明します

ケーソン進捗図の見方

※イメージ図

コンクリートでできた
筒形の構造物



るいけいちんかいよう

①累計沈下量…

これまで掘って沈んだ量

にちちんかいよう

②日沈下量…

今日1日で沈んだ量

ざんちんかいよう

③残沈下量…

目標の深さまでの残り量

はぐちしんど

④刃口深度…

掘って沈んだ地面からの深さ